



Conseil  
du **paysage**  
québécois

## La notion du paysage

David Belgue, président CPQ

# La notion du paysage

- Plus que les caractéristiques visibles d'un territoire, le «beau paysage»
- Le paysage est le résultat des interactions entre les populations, leurs activités (la culture) et les lieux qui les accueillent

# La notion du paysage

- L'assemblage des éléments naturels constitue la matière première du paysage
- L'homme transforme sans cesse son milieu et crée des paysages humanisés avec les paysages ruraux, villageois et urbains

# La notion du paysage

- Le «territoire» est donc l'ensemble des éléments environnementaux auxquels s'ajoutent les actions de l'homme
- Le «territoire» devient «paysage» lorsque les individus et les communautés lui accordent une valeur paysagère
- Cette valeur découle de l'histoire, de la mémoire collective et de la culture

# La notion du paysage

- Le paysage comprend donc les champs agricoles, le milieu bâti (cadastre, parcours, architecture, matériaux), l'affichage, les infrastructures, les zones forestières....
- Le paysage est un «tout»
- Éléments naturels + interventions de l'homme = paysage

# La notion du paysage

- La valeur accordée au paysage varie donc selon le point de vue personnel de l'observateur, qu'il soit agriculteur, commerçant, industriel, résidant, villégiateur ou touriste
- Les paysages sont associés à la fierté et à l'identité d'une région

# Les trois types de paysage

1. Les paysages devenus des symboles et des emblèmes pour tous les Québécois



# Les trois types de paysage

## 2. Les paysages importants pour l'identité d'une région entière





# Les trois types de paysage

## 3. Les paysages quotidiens dans lesquels on vit



# Comprendre les paysages: la caractérisation

- Comprendre «l'essentiel» de chaque paysage
- Première étape: la caractérisation:
  - Déterminer les «unités paysagères»
  - Convenir des caractéristiques paysagères importantes à protéger et mettre en valeur
  - Référence: «Caractérisation et évaluation des paysages des 3 MRC» (Ruralys 2010)

# Comprendre les paysages: la caractérisation

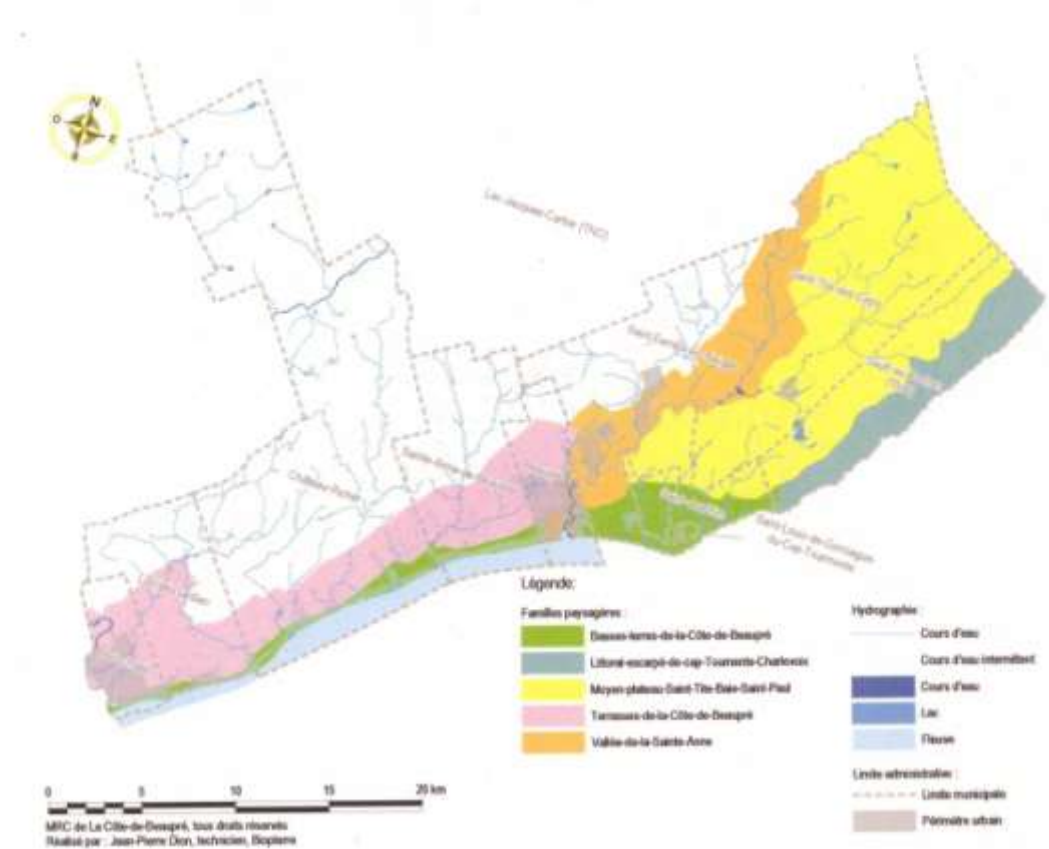
- Des entités paysagères: homogénéité relative de ses éléments paysagers, naturels et humains (bâti, végétation, relief, points de vue, sens, usages, etc.):
  - 50 dans la Côte-de-Beaupré
  - 64 dans Charlevoix
  - 68 dans Charlevoix-Est

# Comprendre les paysages: la caractérisation

- Des entités paysagères regroupées dans des «familles paysagères»:
  - 5 dans la Côte-de-Beaupré
  - 7 dans Charlevoix
  - 7 dans Charlevoix-Est

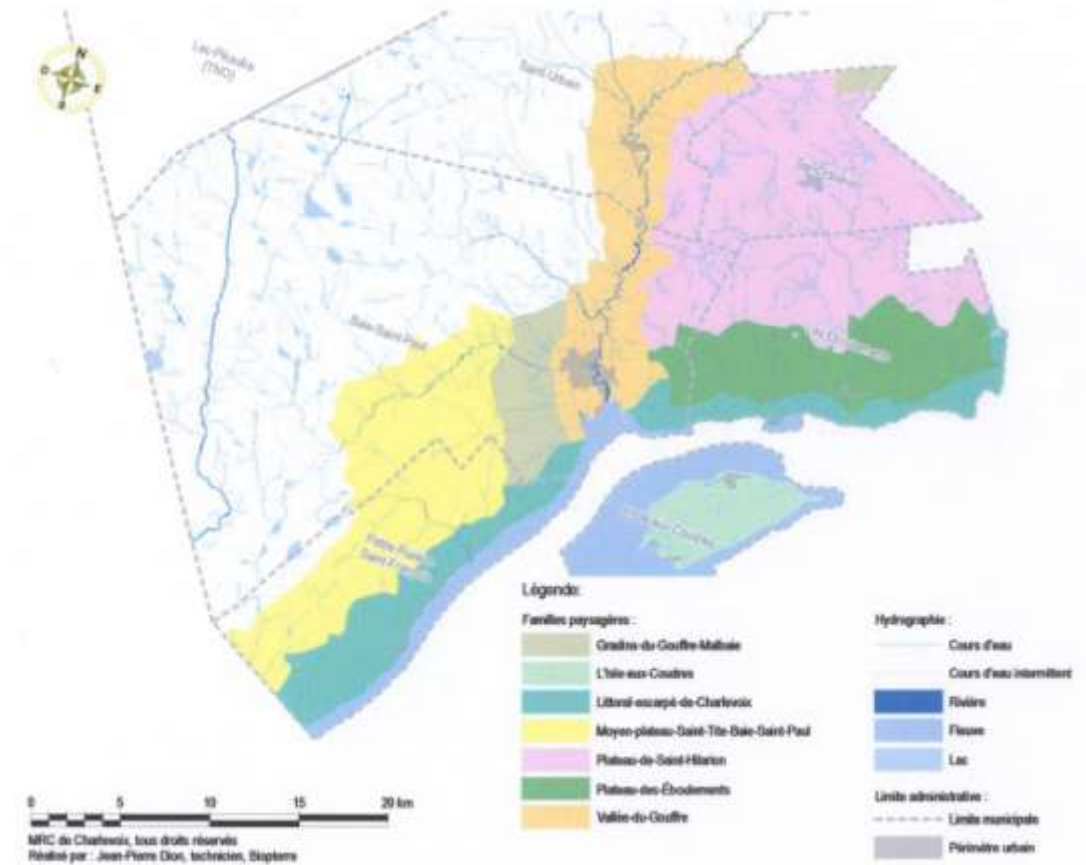
# Comprendre les paysages: la caractérisation

- Les «familles paysagères» de la Côte-de-Beaupré



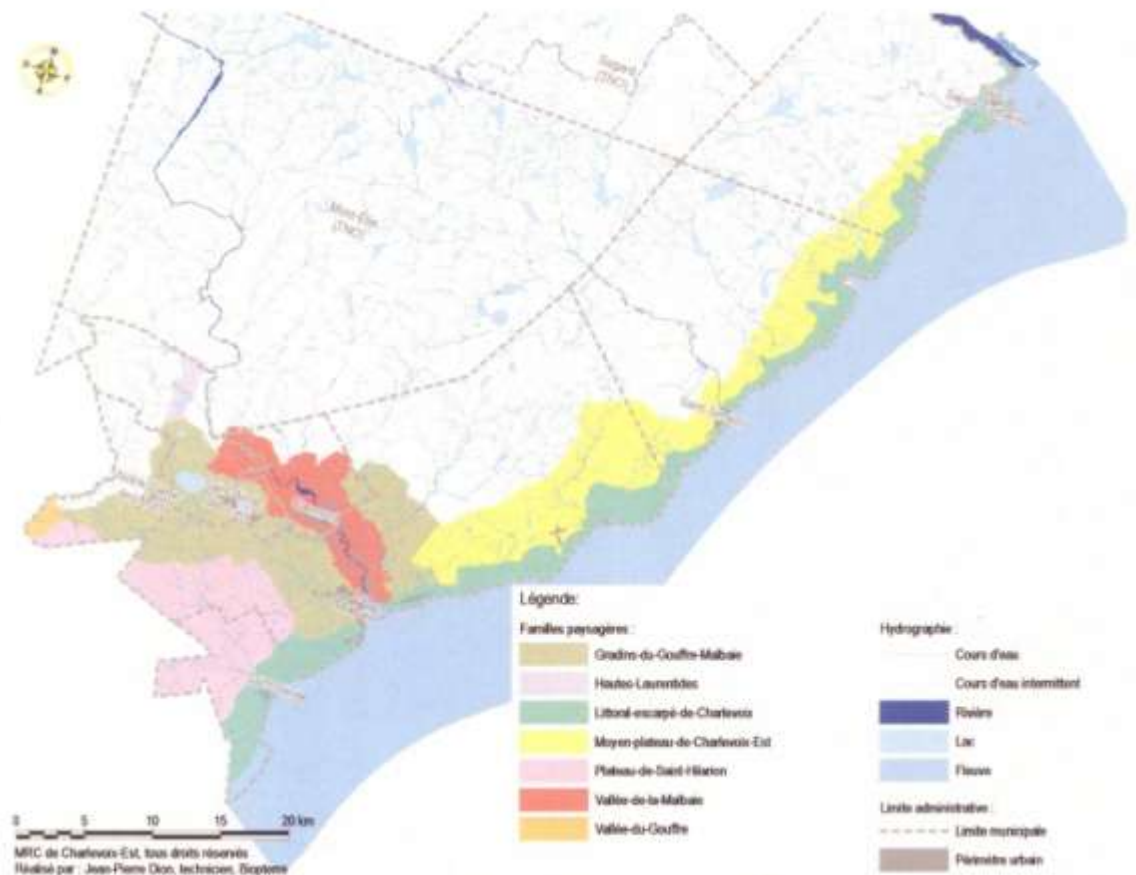
# Comprendre les paysages: la caractérisation

- Les «familles paysagères» de Charlevoix



# Comprendre les paysages: la caractérisation

- Les «familles paysagères» de Charlevoix-Est



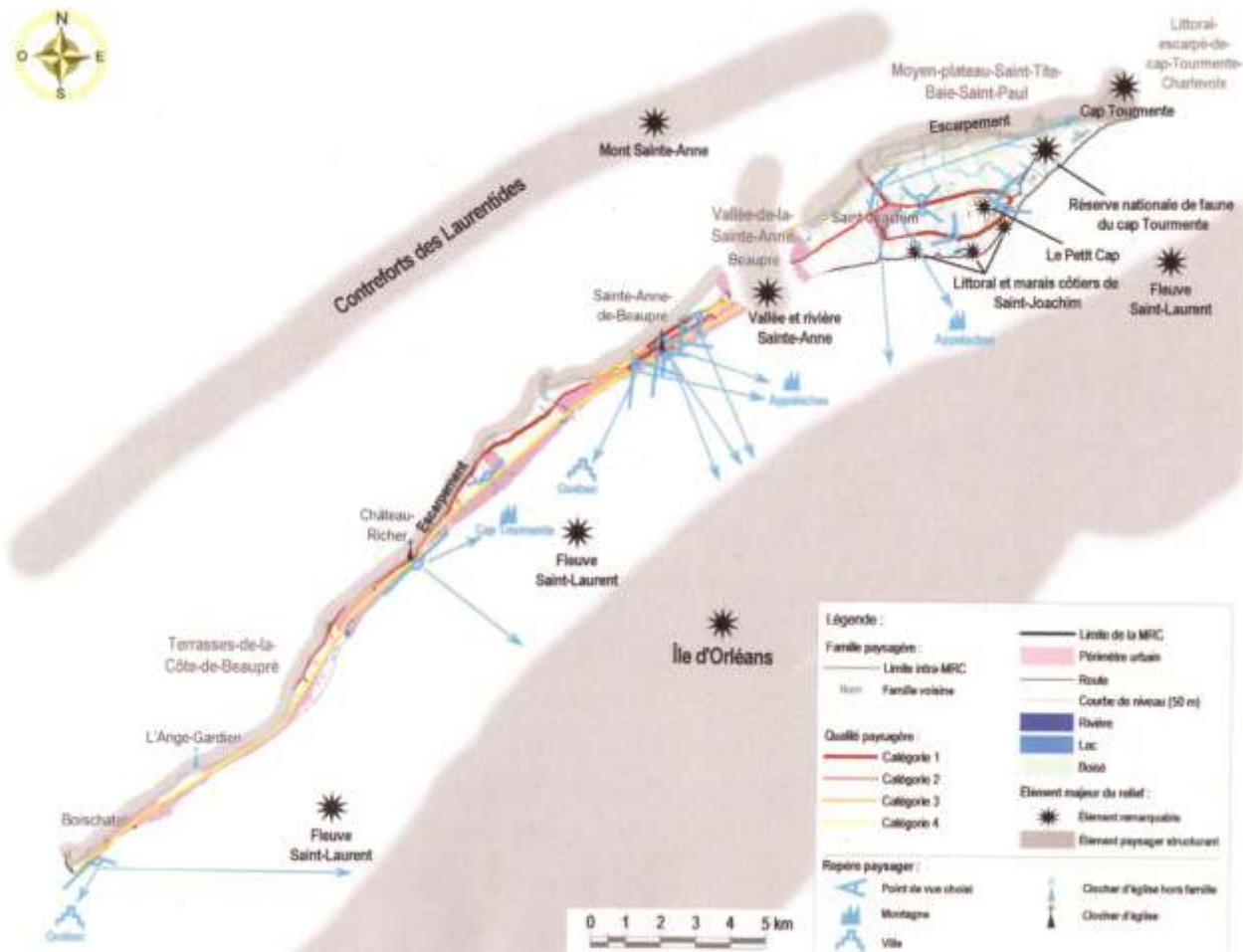
# La qualité des paysages

- Évaluation en fonction des valeurs esthétique, sociale et culturelle, didactique, environnementale et économique



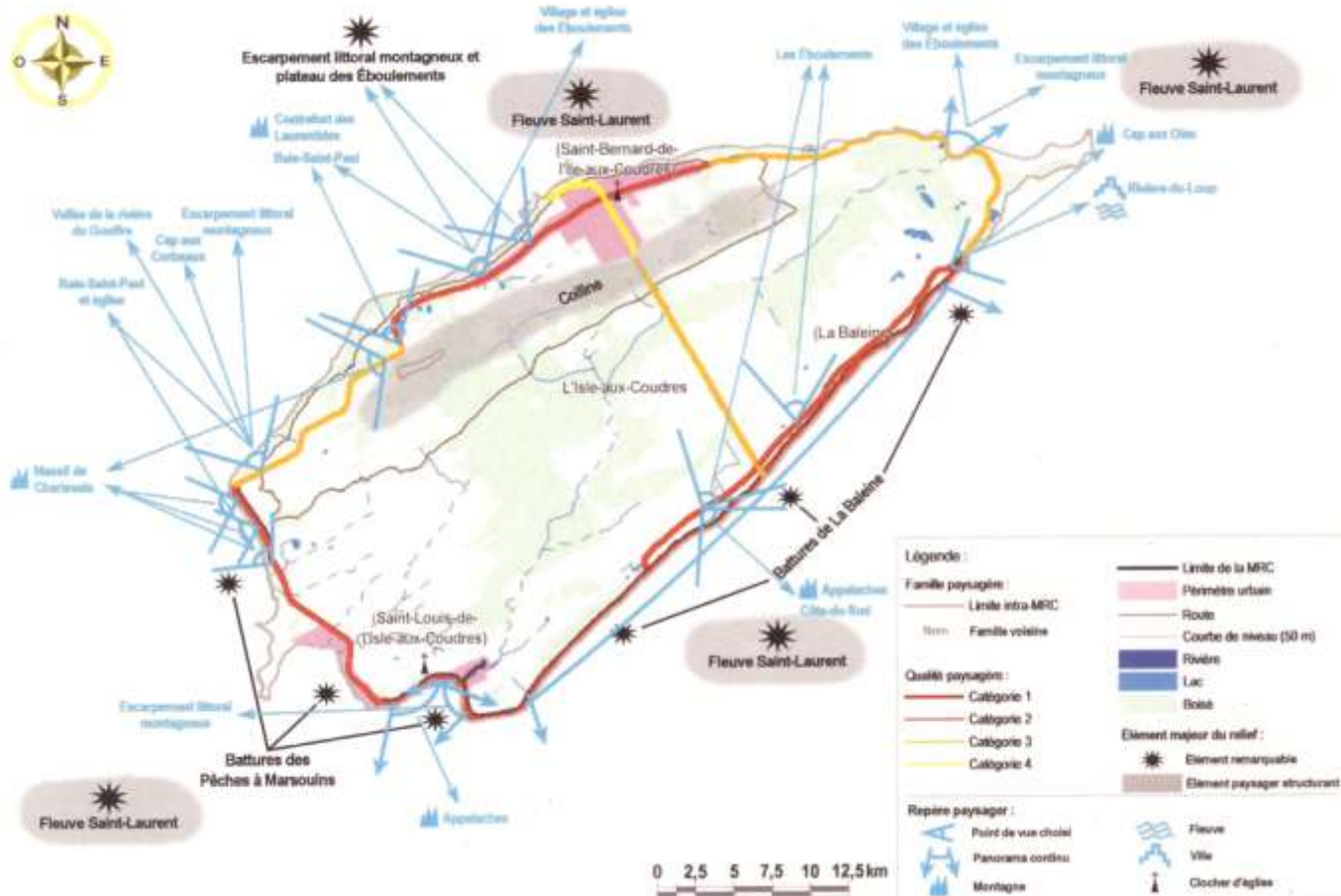
# La qualité des paysages

## Basses-terres-de-la-Côte-de-Beaupré



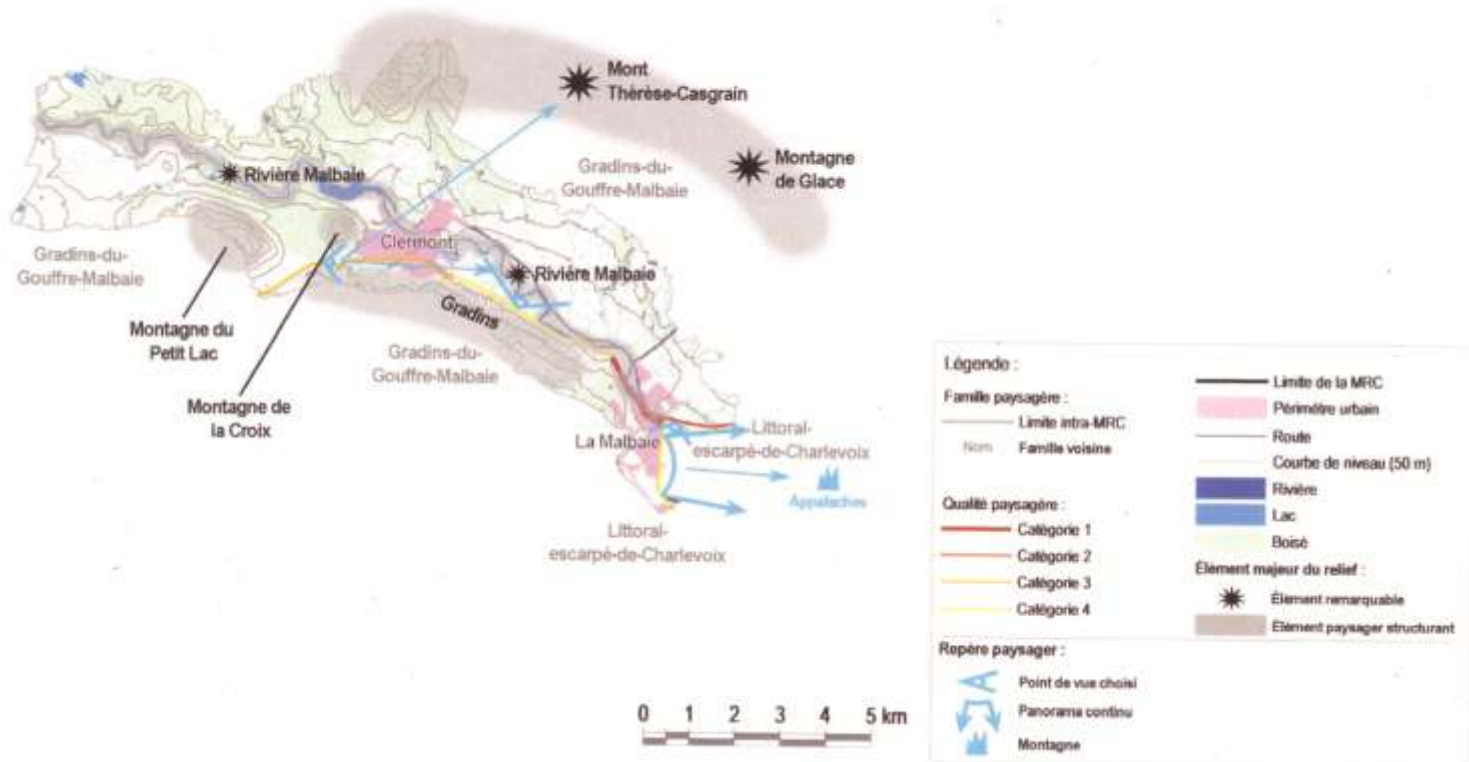
# La qualité des paysages

## Île-aux-Coudres



# La qualité des paysages

## Vallée-de-la-Malbaie



# Exemples de paysages de grande qualité

## Paysage agricole à Saint-Joachim



# Exemples de paysages de grande qualité

Route 362 aux Éboulements



# Exemples de paysages de grande qualité

Lac Nairne à Saint-Aimé-des-Lacs



# Et les autres...



# Les défis

- Protéger et mettre en valeur les paysages de grande qualité
- Améliorer la qualité des autres paysages
- Miser sur la sensibilisation de tous les intervenants, les actions concrètes....et non seulement la réglementation
- La protection et la mise en valeur des paysages doit être l'affaire de tous!



PAYSAGE



**Conseil  
du paysage  
québécois**

